



NATUR-LANDHAUS
KRONE

WOHNEN | LANDKÜCHE | WELLNESS

★★★ SUPERIOR



Im Allgäu relaxen - das Leben genießen.



Maierhöfen im Westallgäu | Bayerisches Bodenseegebiet

Ein herzliches Grüß Gott!

Bilderbuchlandschaften! Sanfte, grüne Hügel, ursprüngliche Natur, rauschende Bäche und Tobel, geheimnisvolle Moore, blühende Bergwiesen mit „bimmelndem Braunvieh“, lebendiges Brauchtum und den Charme eines Allgäuer Dorfes - so könnte man Maierhöfen beschreiben.

Mittendrin und doch mit freiem Blick über die Wiesen und zum Hausberg „die Kugel“ finden Sie das Naturlandhaus Krone.

Liebevoll Erhalten und Erweitert im traditionellen, modernen, alpinen Stil, bindet sich die „Krone“ harmonisch in den dörflichen Charakter ein und verschafft Ihnen als Gast eine einzigartige Urlaubsatmosphäre.

Nehmen Sie sich Zeit für das eigene Leben. Tanken Sie Kraft und Energie. Genießen Sie wunderbare Tage und unvergessliche Momente. Besinnen Sie sich auf das, was wirklich wichtig ist. Erleben Sie, wie schön Nichtstun sein kann.

Wir versprechen Ihnen einen Urlaub wie er sein soll.

*»Wir freuen uns darauf,
Ihre Gastgeber zu sein«*

Familie Ubellhör



Mitten im Leben. Mitten im Dorf.

Sie mögen behagliche, ursprüngliche Räume? Sie lieben gutes Essen, frische, hausgemachte Speisen mit regionalem Charakter? Dann sind Sie im Gasthaus der „Krone“ richtig.

Unsere drei verschiedenen Bauernhaus-Stuben und das Restaurant mit Gartenblick sind der geselliger Treffpunkt für Hotelgäste, Einheimische und Urlauber der Region.



Landküche

Verbundenheit mit der Natur

Freuen Sie sich auf eine kreative, bodenständige und frische Naturküche mit einzigartigem Kräuter-Aroma. Für uns ist es besonders wichtig, ausschließlich auf qualitativ hochwertige, kontrollierte, regionale Produkte, auch in Bioqualität, zurückzugreifen. Die Kräuter wachsen im Sommer im eigenen Garten, das Gemüse ist knackig und sonnengereift, die Rinder stammen von heimischen Alpen und Weiden und zeichnen sich durch außergewöhnlich feines und zartes Fleisch aus. Beim Wettbewerb „bayerische Küche – regional genießen“ sind wir mit Gold ausgezeichnet worden!

Wir verwöhnen Sie mit hausgemachten Spezialitäten wie Nudeln, Spätzle, Ravioli, Brot, Kuchen, Marmelade, Maultaschen, Schlutzkrapfen und vielem mehr.






Naturlandhaus Krone
 in Maierhöfen

Dieser Betrieb wird empfohlen im
GAULT-MILLAU
 Der Reiseführer für Genießer
Bayern 2011/2012

 **CHRISTIAN**

  
 Clemens Schindler
 Heflinger
 Christian Verlag GmbH
 Clemens Hahn
 Programmbereich
 GAULT-MILLAU
 Claudia Elias
 Redaktionsleitung
 GAULT-MILLAU Bayern





*Fühlen Sie
sich wie zuhause*





Brixner Stube

Ursprünglich stammt sie aus einem alten Gehöft aus Brixen dem Südtirol. Das Alter der Altholzstube wurde auf 1889 datiert und ist die „Zentrale der Gemütlichkeit“ in der Krone geworden.



Brixner Stube: Platz für 26 Personen

Kräuter Stube

Etwas ganz besonderes ist unsere neu renovierte Kräuterstube geworden. Das Vergangene ist in der Kräuter-Stube noch sichtbar. Hier wurde Tradition mit Moderne kombiniert. Ausgestattet wurde die Kräuterstube mit Altholz, das aus einem ehemaligen, uralten Bauernhof aus der westallgäuer Region stammt. Die getrockneten Kräuter aus dem Garten und die schwarz – weiß Aufnahmen von der bekannten Kunstfotografin „Lala Aufsberg“ aus Sonthofen vollenden diese Stube.

- Neu gestaltete Restaurant-Räumlichkeiten
- Erweiterter Frühstücksbereich
- Kräuter-Stube



Foto: R. & S. Mayer



Foto: R. & S. Mayer

Kräuter Zimmer

Sie lieben schönes Wohnen? Naturbelassene Materialien, eine komfortable Ausstattung mit viel Altholz? Den Geruch von frischen Bergkräutern im Zimmer? Sie suchen Ruhe und Erholung und wünschen sich Wohlfühl-Atmosphäre um zu entspannen? Dann sollten einmal in einem unserer Kräuter Zimmer wohnen, denn all das können Ihnen diese Zimmer bieten.





Wellness

Im Allgäu relaxen – das Leben genießen!

Dann sind Sie im Natur-Landhaus Krone richtig. In unserem neuen, 220 qm großen Wellnessbereich lässt es sich zu jeder Jahreszeit unabhängig vom Wetter entspannen.

Lassen Sie den Stress zurück und relaxen Sie im hauseigenen Wellnessbereich mit Schwimmbad, Massageraum, Berghütensauna, Bio-Alpenkräuter-Tepidarium, Altholz-Ruheraum mit Komfortliegen, Infrarotwärmestube, Regendusche, Teebar, Brunnen ...

Vom neuen Wellnessbereich haben Sie direkten Zugang zum 800 qm großen Wellnessgarten mit Kneipp-Bachlauf, Barfußpfad, Quellwasser, Kräuter-Rabatten, vielen idyllischen Außen- und Sonnenplätzen und der Holzterrasse mit Schwebeliegen.





Geschenkgutschein:

Was auch immer Sie schenken
möchten: Bei uns erhalten Sie
individuelle Geschenkgutscheine.





*Die Natur als Quelle
für Wohlbefinden von
Körper und Geist.*



Aktivitäten im Sommer

Erleben Sie die Natur in vollen Zügen.

Der Ort Maierhöfen im Westallgäu ist geprägt von der Milchwirtschaft. Durch sie entstand im Laufe der Jahrhunderte eine harmonische Kulturlandschaft aus grünen Wiesen, dichten Wäldern, einsam gelegenen Höfen und kleinen, idyllischen Siedlungen. Zu den Attraktionen zählt die aussichtsreiche, 1069 Meter hohe Riedholzer Kugel, das einzigartige Naturschutzgebiet Eistobel, der Skulpturenweg und der Naturpark Nagelfluhkette.

Maierhöfen und die nahe Umgebung bietet Ihnen zahlreiche Freizeitmöglichkeiten wie Wandern, Nordic Walking, Mountain-Biken, Klettern oder Golfen. Majestätische Alpengipfel, herrliche Landschaften an Flüssen und Seen und Kulturschätze wie die Märchenschlösser Neuschwanstein und Hohenschwangau machen das Allgäu zum beliebten Ferienparadies. Ausflüge nach Lindau, in die umliegenden historischen Altstädte von Wangen, Ravensburg und Kempten, oder eine Fahrt in das benachbarte Österreich oder die Schweiz sorgen für unvergessliche Urlaubserlebnisse.



foto: Gretler

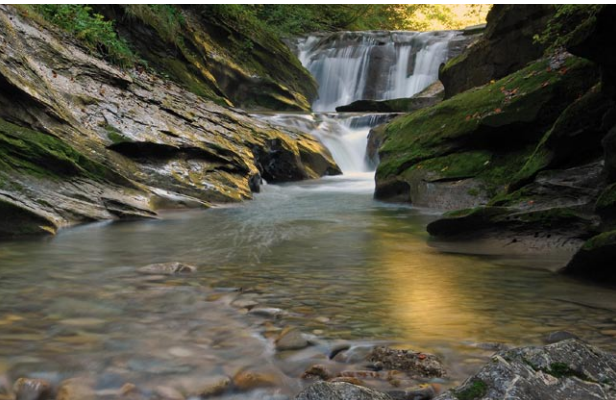


Foto: Gert Kemper





Maierhöfen und seine Umgebung sind zu jeder Jahreszeit einen Besuch wert.



Der Winter im Allgäu

Winterweiße Wunderwelt im Allgäu!

Die Natur hat ihre stille Zeit – die Zeit des Rückzugs. Märchenhafte, in Schnee getauchte Landschaften, imposante Bergpanoramen, reizvolle Pisten und eine urige Hüttengemütlichkeit, das ist Winter im Allgäu. Eine wunderbare Art, den Winter ganz intensiv zu erleben, ist ein Spaziergang mit Schneeschuhen. Laufen Sie querfeldein an Orte, die sonst kaum zugänglich sind. Langläufer finden ideale Bedingungen im DSV-Nordic-Aktiv-Zentrum in Maierhöfen vor. Sowohl für Klassiker als auch für Skater gibt es bis zu 85 km präparierte und einheitlich beschichtete Loipen unterschiedlicher Schwierigkeitsgrade.

Die ersten Ski-Versuche können Anfänger und Kinder am flachen Übungshang in Maierhöfen und Riedholz wagen. Ein Schlepplift mit 500 m Länge und ein Kinderlift mit 170 m Länge bringen Sie nach oben. Rasante Abfahrten und Skispaß ohne Grenzen finden Sie in der nahe gelegenen Skiarena Steibis bei Oberstaufen.

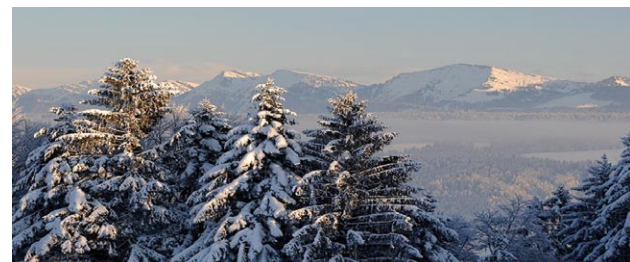
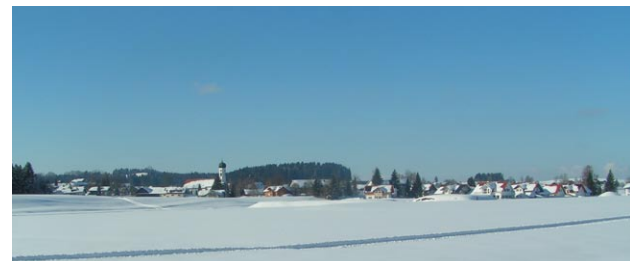


Foto: Gretler





Foto: Gretler

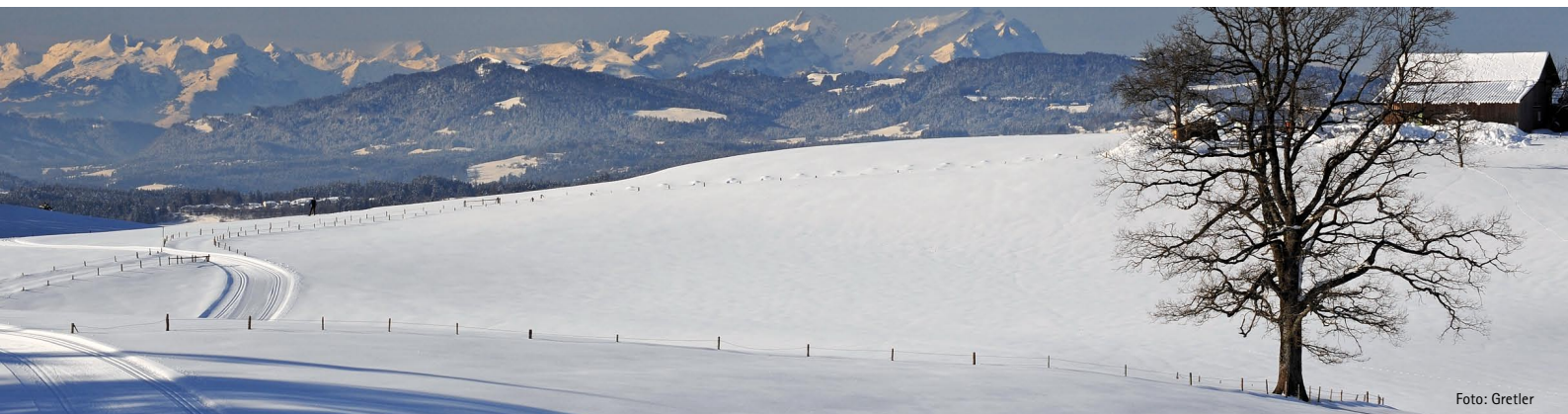


Foto: Gretler

Massage und Kosmetik

Gönnen Sie sich eine Auszeit.

Lassen Sie sich im Massageraum verwöhnen. Bringen Sie Körper, Geist und Seele in Einklang und tauchen Sie ein in die Welt des Wohlbefindens. Die Anwendungen mit Naturprodukten aus der Alpen-Region fördern Entschlackung, Entspannung und die Regeneration des Körpers.

Gerne können Sie sich Ihren Wunschtermin vorab reservieren.

Massage mit warmen Steinen

Die Massage mit warmen Allgäusteinen ist äußerst angenehm und löst auch starke Verspannungen.

- Ganz-Körper-Massage ca. 60 Min. 65,00 Euro
- Teil-Massage, Rücken ca. 30 Min. 40,00 Euro
- Gesichts-Massage ca. 30 Min. 38,00 Euro
- Gesichts-Massage mit Kräuterstempelchen ca. 30 Min. 42,00 Euro

Vital-Massage mit Allgäuer Heilkräutern

Reinigend, herrlich entspannend und vitalisierend.

- Ganzkörper-Massage mit Biosesamöl ca. 60 Min. 65,00 Euro
- Teilmassage Rücken mit Biosesamöl ca. 30 Min. 40,00 Euro
- Zusatzbehandlungen mit Kräuterstempeln aus heimischen Kräutern oder mit den besten Natur-Ölen, wie Heilkräuter-Ölen, Torf-Ölen, Edelstein-Ölen, Ayurveda-Ölen 7,00 Euro

Behandlungen mit Kräutern und Heu

- Kräuterpeeling 15 Min. 28,00 Euro
- Kräuterthermoauflage mit Beinwell 15 Min. 15,00 Euro
- Allgäuer Heusäckchen 15 Min. 15,00 Euro

Energiearbeit

- MET Meridian-Energie-Technik löst Energieblockaden wie Ängste oder Stress 30,00 Euro

Schönheit, die von innen kommt!

Kosmetikbehandlung:

- Reinigung
- Peeling
- Stein-Gesichts-Massage
- Maske
- duftende Kräuterstempelchen
- Ampulle
- Fußreflexmassage ca. 90 Min. 70,00 Euro

Ayurvedischer Stirnölguss

Ayurvedischer Stirnölguss mit einer Nacken-Gesichts-Massage lässt Ihre Augen wieder leuchten.

- Stirnölguss mit Nacken-Gesichts-Massage ca. 75 Min. 70,00 Euro

Matrix-Rhythmus-Therapie

Die Matrix-Rhythmus-Therapie ist eine besonders effektive Massageform bei tief sitzenden Verspannungen, Rücken- oder Gelenkschmerzen und Cellulite.

- inklusive Steinwärme-Nachbehandlung ca. 60 Min. 55,00 Euro



Pauschalen



Foto: Greiter

Kleine Atempausen sind Momente des Glücks!

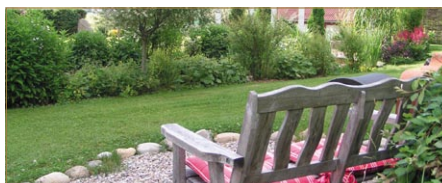
Körper, Geist & Seele in Einklang bringen, wieder zur inneren Balance gelangen, in der Natur zur Ruhe kommen, Energie tanken und den Stress im Alltag besser zu bewältigen, dies wünscht sich wohl jeder.

Unser Angebot umfasst:

- 3 Wohlfühl-Nächte inkl. Genießer-Vital-Pension
- Aperitif zur Begrüßung am Anreiseabend
- 1 x Rückenmassage mit warmen Allgäuer Flusssteinen La-Stone-Massage
- Sauna- & Wellness-Landschaft mit Ruheraum, Garten-Wellness
- Tee-Bar und Allgäuer Trinkwasser, Obst im Wellness-Bereich
- Panorama-Hallenbad mit einer Gegenströmunganlage und Sonnenliegewiese
- Wanderkarte der Region

Preis p. P. und Aufenthalt	NS	HS
DZ/Stammhaus	249,00	261,00
DZ/Gartenkräuter Komfort	285,00	297,00
DZ/Bergkräuter-Studio	297,00	309,00

Ganzjährig buchbar. Vergütung der Genießer-Vital-Pension um Euro 18,00, wenn Ihr Aufenthalt über einen Mittwoch (Restaurant geschlossen) ist. Gerne empfehlen wir Ihnen für diesen Abend einen Kollegen. Beim Aufenthalt von So. bis Mi. 5 % Nachlass.



Zeit für mich!

„Ich-Zeit“ ist Zeit für mich: Zur Ruhe kommen, die Seele baumeln lassen, einfach nur schauen, genießen und gut essen. Erleben Sie mit allen Sinnen fernab von Stress und Hektik jeden Augenblick.

Unser Angebot umfasst:

- 4 Wohlfühl-Nächte inkl. Genießer-Vital-Pension.
- Aperitif zur Begrüßung am Anreiseabend
- 1 x Rückenmassage mit warmen Allgäuer Flusssteinen La-Stone-Massage
- Sauna- & Wellness-Landschaft mit Ruheraum, Garten-Wellness
- Tee-Bar und Allgäuer Trinkwasser, Obst im Wellness-Bereich
- Panorama-Hallenbad mit einer Gegenströmunganlage und Sonnenliegewiese
- Wanderkarte der Region

Preis p. P. und Aufenthalt	NS	HS
DZ/Stammhaus	304,00	320,00
DZ/Gartenkräuter Komfort	352,00	368,00
DZ/Bergkräuter-Studio	368,00	384,00

Ganzjährig buchbar. Vergütung der Genießer-Vital-Pension um Euro 18,00, wenn Ihr Aufenthalt über einen Mittwoch (Restaurant geschlossen) ist. Gerne empfehlen wir Ihnen für diesen Abend einen Kollegen. Beim Aufenthalt von So. bis Do. 5 % Nachlass.

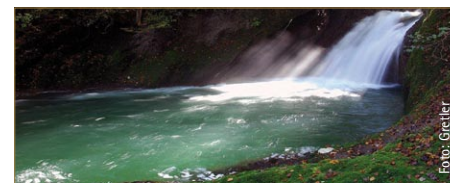


Foto: Greiter

Allgäu erleben!

Leben mit der Natur. Frisch auf den Tisch kommen saisonale Gerichte mit Produkten der Region. Die Land-Küche der Krone hat schon einige Empfehlungen erhalten. Für die Massage werden speziell ausgesuchte Flusssteine aus dem Naturschutzgebiet Eisstobel verwendet. Die Kräuter-Stempel, mit heimischen Kräutern gefüllt, unterstützen das Entspannen.

Unser Angebot umfasst:

- 7 Wohlfühl-Nächte, 6 x Genießer-Vital-Pension.
- Aperitif zur Begrüßung am Anreiseabend
- 1 x Ganzkörper Massage mit warmen Allgäuer Flusssteinen La-Stone-Massage
- Sauna- & Wellness-Landschaft mit Ruheraum, Garten-Wellness
- Tee-Bar und Allgäuer Trinkwasser, Obst im Wellness-Bereich
- Panorama-Hallenbad mit einer Gegenströmunganlage und Sonnenliegewiese
- Wanderkarte der Region

Preis p. P. und Aufenthalt	NS	HS
DZ/Stammhaus	483,00	511,00
DZ/Gartenkräuter Komfort	567,00	595,00
DZ/Bergkräuter-Studio	595,00	623,00

Die Pauschale ist von April bis Oktober buchbar.



Stimmungsvoller Advent

Für viele ist die schönste Zeit im Jahr, die besinnliche Adventszeit. Liebevolle Dekoration im Haus, romantischer Kerzenschein und der köstliche Duft nach Weihnachtsbäckerei, verbreiten sofort ein Gefühl von Wärme und Behaglichkeit. Lassen Sie sich fernab von Hektik und Alltagsstress verwöhnen und finden Sie Ruhe und Erholung.

Unser Angebot umfasst:

- 4 Wohlfühl-Nächte inklusive Frühstücks-Buffet
- 3 Abende Genießer-Vital-Pension
- Aperitif zur Begrüßung am Anreiseabend
- Rückenmassage mit warmen Flussteinen
- 220 qm Sauna- und Wellness-Landschaft, 800 qm Garten-Wellness mit Kneipp-Becken, kuscheliger Bademantel
- Tee-Bar und Allgäuer Trinkwasser, Obst im Wellness-Bereich
- Panorama-Hallenbad mit Gegenströmung
- Weihnachtsgebäck
- Karte der Region

Preis p. P. und Aufenthalt

DZ/Stammhaus	249,00
DZ/Gartenkräuter Komfort	285,00
DZ/Bergkräuter-Studio	297,00

Termine:

1. Dezember 2013 bis 21. Dezember 2013

ADVENTS-BONUS

Unser Geschenk: 1 Nacht inkl. Frühstück
4 Tage wohnen, nur 3 Tage bezahlen



Winter

Weiß gepuderte Gipfel, stahlblauem Himmel, verschneite Tannenwälder und Schnee. Das ist Winter im Westallgäu. Als ausgezeichnetes DSV Nordic Aktiv Zentrum bietet Maierhöfen ideale Bedingungen.

Unser Angebot umfasst:

- 7 Tage wohnen, nur 6 bezahlen.
5 Tage wohnen, nur 4 bezahlen
- 6 bzw. 4 Abende Genießer-Vital-Pension
- Aperitif zu Begrüßung am Anreiseabend
- 1 x Ganzkörper Massage mit warmen Flussteinen
- 220 qm Sauna- und Wellness-Landschaft, 800 qm Garten-Wellness mit Kneipp-Becken
- Tee-Bar und Allgäuer Trinkwasser, Obst im Wellness-Bereich
- Panorama-Hallenbad mit Gegenströmung
- Karte der Region

Preis p. P. und Aufenthalt	7/6	5/4
DZ/Stammhaus	438,00	328,00
DZ/Gartenkräuter Komfort	510,00	376,00
DZ/Bergkräuter-Studio	534,00	392,00

Termine:

28. November 2013 bis 21. Dezember 2013

07. Januar 2014 bis 23. März 2014

Winter-Bonus gilt nicht in der Zeit vom

28. Februar 2014 bis 9. März 2014

Bei 7=6 keine Anreise am Samstag möglich.

Bei 5=4 Anreise nur sonntags.

WINTER-BONUS

Unser Geschenk: 1 Nacht inkl. Frühstück
7/6 Tage wohnen, nur 5/4 Tage bezahlen



Weihnachten

Der Zauber dieser stillen Zeit fängt sich im Kerzenschein. Auf Tannenzweig und grünem Kranz umwirbt er uns im Flammentanz und zieht mit weihnachtlichem Glanz in uns're Herzen ein.

Unser Angebot umfasst:

- 4 Wohlfühl-Nächte inkl. Frühstücksbuffet
- 3 Abende Genießer-Vital-Pension
- Kaltes Buffet an Heilig-Abend
- Aperitif zu Begrüßung am Anreiseabend
- 1 x Ganzkörper Massage mit warmen Flussteinen
- 220 qm Sauna- und Wellness-Landschaft, 800 qm Garten-Wellness mit Kneipp-Becken
- Tee-Bar und Allgäuer Trinkwasser, Obst im Wellness-Bereich
- Panorama-Hallenbad mit Gegenströmung
- Karte der Region
- Weihnachtsgebäck
- Eine Flasche Wein an heilig Abend

Preis p. P. und Aufenthalt

DZ/Stammhaus	349,00
DZ/Gartenkräuter Komfort	397,00
DZ/Bergkräuter-Studio	413,00

Termine:

22. Dezember bis 26. Dezember 2013

Frohe Weihnachten

Fasten



Basenfasten

Genussvoll fasten • Rückzug • Wohlbefinden
Zeit für sich! Bewusstes Fasten und wohlige Entspannung. Sie spüren sich wieder.

Unser Angebot umfasst:

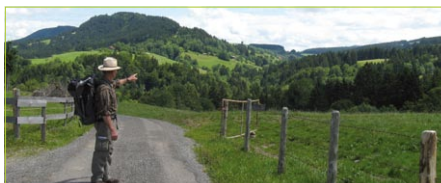
- 5 Wohlfühl-Nächte
- Basenfasten, Verpflegung nach der Wacker-Methode
- Einführungsgespräch
- Kräutertee rund um den Tag
- 2 Lymphdrainagen (25 und 50 Min.)
- Bürstenmassage (50 Min.)
- 1 Heublumen-Leberwickel
- 1 basisches Fußbad
- Sauna- und Wellness-Landschaft
- Panorama-Hallenbad
- Wanderkarte der Region
- und viele, viele weitere Inklusiv-Leistungen

Preis p. P. und Aufenthalt ab 575,00

je nach Zimmerwunsch
und Reisezeit

Termin: 29. November bis 21. Dezember 2013
und 06. Januar bis 18. April 2014 buchbar.

Anreise Sonntag, Abreise Freitag
Verlängerungsnächste jederzeit möglich.



Heilfasten und Pilgern

Eine Fastenwoche der ganz besonderen Art.
Buchinger-Fasten und Pilgern auf dem Jakobusweg
durchs Westallgäu.

Unser Angebot umfasst:

- 7 Wohlfühl-Nächte
- Biofastenverpflegung nach Dr. Buchinger
- Begleitung durch Andrea Bär-Kirchmann,
ärztl. geprüfte Fastenleiterin der dfa
- Fastentee rund um den Tag
- Tägliche Heublumen- Leberwickel,
- Tägliche Kneippgüsse oder Morgenbewegung
- Sauna- und Wellness-Landschaft
- Panorama-Hallenbad
- Begleitete Etappen auf dem Jakobusweg
- Transfer nach den Pilgeretappen
- und viele, viele weitere Inklusiv-Leistungen

Preis p. P. und Aufenthalt ab 711,00

je nach Zimmerwunsch
und Reisezeit

Termin:

Sonntag, 30. Juni bis 07. Juli 2013
Sonntag, 18. Mai 2014 bis 25. Mai 2014



Buchinger Fasten

Willkommen auf der gesunden Seite des Lebens!
Fasten für Gesunde nach Dr. O. Buchinger. Bei dieser
Saft-Fastenkur wird während der Fastentage auf feste
Nahrung verzichtet. Fasten hilft Ihnen das Gleichgewicht
der körperlichen und seelischen Balance wieder
herzustellen. Es ist eine innere Einkehr zu sich selbst.

Unser Angebot umfasst:

- 7 Wohlfühl-Nächte
- Biofastenverpflegung nach Dr. Buchinger
- Begleitung durch Andrea Bär-Kirchmann,
ärztl. geprüfte Fastenleiterin der dfa
- Rückenmassage 30 Min. mit Biosesamöl
- Vortrag und Einführung über das Fasten
- Fastentee rund um den Tag
- Tägliche Heublumen- Leberwickel
- Wanderung durch die Allgäuer Voralpenlandschaft
- Tägliche Kneippgüsse oder Morgenbewegung
- Sauna - & Wellness-Landschaft
- Panorama-Hallenbad
- und viele, viele weitere Inklusiv-Leistungen

Preis p. P. und Aufenthalt ab 741,00

je nach Zimmerwunsch und Reisezeit

Termin: Sonntag, 16. Februar bis 23. Februar 2014
und Sonntag, 16. März bis 23. März 2014

Tennis

Unsere zwei Tennissandplätze direkt am Haus, sind von Mai bis Oktober jederzeit kostenlos bespielbar.

Wir arbeiten mit der „Tennisschule Allgäu“ zusammen. Unter der Leitung von Trainer Michael Broz, bieten wir Ihnen ein professionelles Tennistraining vom Anfänger bis zum Spitzenspieler.



3 Tage Tennisurlaub Basis

Für Beginner und Fortgeschrittene, die einen soliden Aufbau der Tennistechnik im Basisbereich anstreben und an der Kontrolle und Stabilisierung der eigenen Technik arbeiten wollen.

Unser Arrangement für 2 Personen:

- 2 Wohlfühl Nächte inklusive Frühstücks- Buffet
- 2 Abende Genießer-Vital-Pension
- 2 x 60 Min. Tennistraining in der Gruppe (2 Spieler)
- Kostenloses Freispiel
- Gratis Test-Leihschläger und Bälle
- Tennishalle verfügbar

30% Rabatt auf alle Schläger von Babolat und Head sowie Sportartikel

Preis p. P. und Aufenthalt ab 195,00
je nach Zimmerwunsch und Reisezeit

Termin: Buchbar von Mai bis Oktober

Radrunde Allgäu

Panoramareicher Fernradweg für Genussradler
Wir sind Mitglied bei Bett & Bike

- Eröffnung im Frühjahr 2013
- Perfekte Anbindung an den ÖPNV (Bus und Bahn)
- Jede Menge Höhenmeter bringen Abwechslung und überraschen mit immer neuen Landschaftsformen
- Auf 450 km die Vielfalt des Allgäus per Rad erkunden
- 9 verschiedene Varianten der Radrunde Allgäu sind möglich



Seminare

Wohlbefinden und Erfolg sind untrennbar

Die entspannte, ruhige Atmosphäre unseres Hotels ist ein ideales Umfeld für erfolgreiche Seminare, Meetings und Workshops im kleinen Rahmen. Die beiden Tagungsräume der Krone wurden zum Stil passend in Altholz eingerichtet und sind funktional, flexibel und mit neuester Technik ausgestattet. Komfort und Behaglichkeit werden von Menschen, die viel geistige Arbeit bewältigen, geschätzt und gewünscht.

Ob ein leichtes Mittag-/Abendmenü im Rahmen eines Seminars oder ein elegantes, kulinarisches Menü für Ihre Mitarbeiter oder Kunden wählen Sie selbst. Sehr gerne unterbreiten wir Ihnen ein unverbindliches Angebot.

Technische Ausstattung unserer Tagungsräume:

- 65 m² großer Seminarraum
- 52 Zoll Flat TV
- High-Speed Internet per LAN
- Moderatorenkoffer
- Flipchart
- Pinwand
- Leinwand
- Beamer



Foto: R & S Mayer



Zimmer Stammhaus

Doppelzimmer

Stammhaus Süd Terrasse

Südseite, Erdgeschoss mit Terrasse im Landhausstil.

Dusche, WC, Fön, Flat-TV mit SAT-Empfang und Radio. Tisch und 2 Sessel, High-Speed-Internet. Terrassenbestuhlung und elektrische Jalousien.

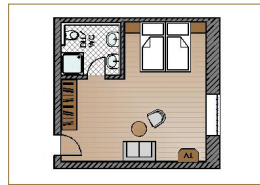


Doppelzimmer

Stammhaus Familienzimmer

1. Stock alle ohne Balkon, Landhausstil.

Dusche, WC, Fön, Flat-TV mit SAT-Empfang und Radio. Tisch und 2 Sessel, High-Speed-Internetzugang. 2-Sitzer-Sofa zum Ausziehen als Schlafcouch, für 2 bis 4 Personen.

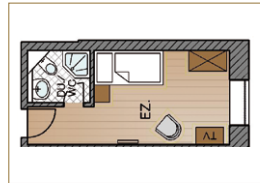


Einzelzimmer

Stammhaus Südseite

Südseite, 1. Stock, Landhausstil.

Dusche, WC, Fön, Flat-TV mit SAT-Empfang und Radio. Tisch und Sessel, High-Speed-Internetzugang.



Nebensaison:

06. Oktober bis 27. Oktober 2013
29. November bis 21. Dez. 2013
06. Januar bis 11. April 2014
27. April bis 16. Mai 2014
05. Oktober bis 26. Oktober 2014

Hauptsaison:

09. Mai bis 06. Oktober 2013
Ab 27. Okt. 2013 Betriebsurlaub
21. Dezember bis 06. Januar 2014
11. April bis 27. April 2014
16. Mai bis 05. Oktober 2014
Ab 26. Oktober 2014 Betriebsurlaub

Ab 7 Nächten	4 bis 6 Nächte	1 bis 3 Nächte
-----------------	-------------------	-------------------

63,00 €	67,00 €	71,00 €
---------	---------	---------

Inklusive
Genießer-Vital-Pension.

45,00 €	49,00 €	53,00 €
---------	---------	---------

Inklusive Frühstücks-Bufferet.

Ab 7 Nächten	4 bis 6 Nächte	1 bis 3 Nächte
-----------------	-------------------	-------------------

67,00 €	71,00 €	75,00 €
---------	---------	---------

Inklusive
Genießer-Vital-Pension.

49,00 €	53,00 €	57,00 €
---------	---------	---------

Inklusive Frühstücks-Bufferet.

Ab 7 Nächten	4 bis 6 Nächte	1 bis 3 Nächte
-----------------	-------------------	-------------------

63,00 €	67,00 €	71,00 €
---------	---------	---------

Inklusive
Genießer-Vital-Pension.

45,00 €	49,00 €	53,00 €
---------	---------	---------

Inklusive Frühstücks-Bufferet.

Ab 7 Nächten	4 bis 6 Nächte	1 bis 3 Nächte
-----------------	-------------------	-------------------

67,00 €	71,00 €	75,00 €
---------	---------	---------

Inklusive
Genießer-Vital-Pension.

49,00 €	53,00 €	57,00 €
---------	---------	---------

Inklusive Frühstücks-Bufferet.

Ab 7 Nächten	4 bis 6 Nächte	1 bis 3 Nächte
-----------------	-------------------	-------------------

63,00 €	67,00 €	71,00 €
---------	---------	---------

Inklusive
Genießer-Vital-Pension.

45,00 €	49,00 €	53,00 €
---------	---------	---------

Inklusive Frühstücks-Bufferet.

Ab 7 Nächten	4 bis 6 Nächte	1 bis 3 Nächte
-----------------	-------------------	-------------------

67,00 €	71,00 €	75,00 €
---------	---------	---------

Inklusive
Genießer-Vital-Pension.

49,00 €	53,00 €	57,00 €
---------	---------	---------

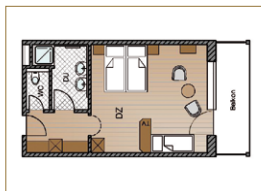
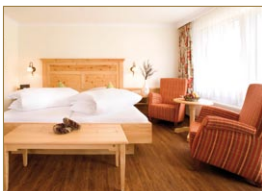
Inklusive Frühstücks-Bufferet.

Die Stammhaus-Zimmer sind alle individuell eingerichtet und variieren teilweise in Größe und Ausstattung. Einzelzimmerzuschlag im Stammhaus 15 Euro. Unsere Preise gelten pro Person und Übernachtung, zzgl. der Kurabgabe in Höhe von Euro 0,55 pro Person und Tag.

Zimmer Kräuter

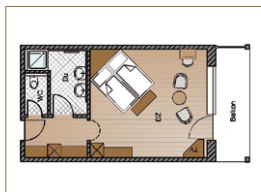
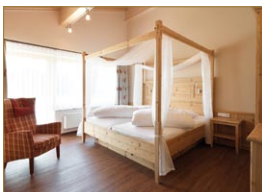
Doppelzimmer „Gartenkräuter“

Süd- oder Südwestseite, Balkon,
1. Stock, Blick auf Wiesen und den
Hausberg Kugel oder in den Well-
ness-Garten, Größe ca. 32 - 42 qm.
*Dusche, Doppelwaschtisch, Fön,
Kosmetikspiegel, räumlich getrenntes
WC, Flat-TV mit SAT-Empfang und
Radio. Schreibtisch und 2 Relax-
Sessel, High-Speed-Internetzugang.
Für 2-4 Personen.*



Doppelzimmer „Bergkräuter Bio-Studio“

Süd- oder Südwestseite mit Balkon,
Junior-Suite mit Himmelbett im
2. Stock, Blick auf Wiesen und den
Hausberg Kugel oder in den Well-
ness-Garten, ca. 32 - 42 qm.
*Dusche, Doppelwaschtisch, Fön,
Kosmetikspiegel, räumlich getrenntes
WC, Flat-TV mit SAT-Empfang und
Radio. Schreibtisch und 2 Relax-
Sessel, High-Speed-Internetzugang.
Für 2-4 Personen.*



Ausstattung der Kräuterrzimmer

Alle Kräuterrzimmer haben Balkone. Einige Zimmer sind speziell für Allergiker geeignet. Alle haben eine lautlose Abluft im Bad und Schallschutztüren zu den Hotelfluren. Für Ihren gesunden Schlaf haben wir in allen Kräuter-Zimmern eine Bettgröße von 190/200 x 200 cm und eine Bettdecke mit der Überlänge von 135 x 220 cm. Schlafen werden Sie auf einer 5-Zonen-Tonnentaschenfederkern-Matratze mit feuchtigkeitsregulierender und atmungsaktiver Klimawatte. Stiftung Warentest gut. Natürlich gesund schlafen – nutzen Sie die Kraft der Natur. 2 Kräuterzimmer sind mit einem getrennten Schlafzimmer für Kinder ausgestattet. Teilweise auch für Erwachsenen geeignet. Bei den Etagenbetten sind Absturzsicherungen vorhanden. Aufzug im Haus!

Einzelzimmerzuschlag in den Kräuterrzimmern 15 Euro. Preise gelten pro Person und Übernachtung, zzgl. der Kurabgabe in Höhe von Euro 0,55 pro Person und Tag.

Nebensaison:

06. Oktober bis 27. Oktober 2013
29. November bis 21. Dez. 2013
06. Januar bis 11. April 2014
27. April bis 16. Mai 2014
05. Oktober bis 26. Oktober 2014

Ab 7 4 bis 6 1 bis 3
Nächten Nächten Nächten

75,00 € 79,00 € 83,00 €

Inklusive
Genießer-Vital-Pension.

57,00 € 61,00 € 65,00 €

Inklusive Frühstücks-Bufferet.

Hauptsaison:

09. Mai bis 06. Oktober 2013
Ab 27. Okt. 2013 Betriebsurlaub
21. Dezember bis 06. Januar 2014
11. April bis 27. April 2014
16. Mai bis 05. Oktober 2014
Ab 26. Oktober 2014 Betriebsurlaub

Ab 7 4 bis 6 1 bis 3
Nächten Nächten Nächten

79,00 € 83,00 € 87,00 €

Inklusive
Genießer-Vital-Pension.

61,00 € 65,00 € 69,00 €

Inklusive Frühstücks-Bufferet.

Ab 7 4 bis 6 1 bis 3
Nächten Nächten Nächten

79,00 € 83,00 € 87,00 €

Inklusive
Genießer-Vital-Pension.

61,00 € 65,00 € 69,00 €

Inklusive Frühstücks-Bufferet.

Ab 7 4 bis 6 1 bis 3
Nächten Nächten Nächten

83,00 € 87,00 € 91,00 €

Inklusive
Genießer-Vital-Pension.

65,00 € 69,00 € 73,00 €

Inklusive Frühstücks-Bufferet.

Alle Zimmerpreise sind bis zum 27. Oktober 2013 um 1,00 Euro günstiger.

Sie haben die Wahl:

Übernachtung mit Frühstücksbüffet oder Genießer-Vital-Pension

Egal welches Arrangement Sie wählen:
im Naturlandhaus Krone startet der Tag mit
einem reichhaltigen Frühstücksbüffet

von 7.30 bis 10.00 Uhr. Zahlreiche süße und herzhafte Köstlichkeiten stehen Ihnen zur Auswahl. Bedienen Sie sich an der Bio-Müsli-Ecke oder der Tee-Insel nach Ihrem Belieben. Fast alle Produkte stammen von Bauern aus der Region. Mit diesen Produkten werden die Marmeladen, die Kuchen, fast das ganze Sortiment hausgemacht hergestellt. Unsere kleine Dorfbäckerei verwöhnt Sie täglich mit frischem Brot- und Gebäcksorten. Die Käseauswahl stammt aus einer der Allgäuer Heu-Milch-Sennereien, die Sie immer freitags besichtigen können.

**Buchen Sie das Arrangement Übernachtung
inklusive Genießer-Vital-Pension**

können Sie am Nachmittag schon einen hausgemachten Kuchen nach „Omas Rezepten“ genießen. Ab 17:30 ist die Küche bereit Ihnen das frisch für Sie zubereitete Landküche 3-Gang-Wahlmenü zu servieren. Sollten Sie verspätet von einem Ausflug zurück sein oder den Wellness-Bereich ausgiebiger genossen haben, können Sie gerne noch bis um 20:15 Uhr zum Abendessen kommen.

Die Genießer-Vital-Pension beinhaltet folgende Leistungen:

- regionales Frühstücksbüffet
- Hausgemachter Kuchen am Nachmittag
- 3-Gang-Wahlmenü bestehend aus:
 - 1 Vorspeise oder Suppe
 - 3 Hauptgänge zur Wahl: Fisch, Fleisch oder Vegetarisch
 - 1 Dessert
- kleine, regionale Käseauswahl vom Brett

**Buchen Sie das Arrangement Übernachtung
inklusive Frühstücksbüffet**

gerne können Sie am Abend zu unseren Restaurant-Öffnungszeiten aus einer kleinen Speisekarte feine Landküche Köstlichkeiten à la carte auswählen. Bitte reservieren Sie sich Ihren Tisch.

Kinderpreise im Elternzimmer

bei 2 Vollzahlenden

bis einschließlich 3 Jahre
von 4 bis 9 Jahren
von 10 bis 15 Jahren
von 16 bis 18 Jahren

Inkl. Frühstück

frei
Euro 17,00
Euro 22,00
Euro 27,00

Inkl. HP

Euro 7,00
Euro 29,00
Euro 38,00
Euro 45,00

Kinderpreise im extra Kinderzimmer

bei 2 Vollzahlenden

bis einschließlich 3 Jahre
von 4 bis 9 Jahren berechnen wir
von 10 bis 15 Jahren berechnen wir
von 16 bis 18 Jahren berechnen wir

Inkl. Frühstück

Euro 17,00
Euro 22,00
Euro 27,00
Euro 32,00

Inkl. HP

Euro 24,00
Euro 34,00
Euro 43,00
Euro 50,00

Gut zu Wissen

Natur-Landhaus Krone Maierhöfen Inklusiv-Leistungen

Auch nach unserer Erweiterung sind wir ein kleiner noch familiär geführter Familienbetrieb. Unserer Stammgäste und auch wir möchten dass dies weiterhin so bleibt. Um unserem kleinen Team und auch unseren noch kleinen Kinder einen freien Abend zu geben, wird es auch nach unserer Erweiterung beim Restaurant-Ruhetag am Mittwoch bleiben. Ausnahmen werden kurzfristig bekanntgegeben. Deshalb bitten wir Sie um Ihr Verständnis, wenn Sie während Ihres Aufenthaltes am Mittwochabend bei einem unserer Kollegen à la carte speisen gehen. Für den Ruhetag wird Ihnen selbstverständlich die Genießer-Vital-Pension vergütet.

Folgende Leistungen sind bei beiden Arrangements inbegriffen:

- Kostenloser-High-Speed-Internetzugang in allen Zimmern
- Sauna- & Wellness-Landschaft mit einer Altholz-Berghüttensauna, Bio-Kräutersauna (Tepidarium), Infrarot-Wärmekabine, Altholz-Ruheraum mit Komfort-Gesundheitsliege und Teebar mit frischem Obst
- Kuscheleger Bademantel auf Anfrage
- Garten-Wellness: neuer 800 qm großer Garten mit Kneipp-Bachlauf, eigenes Quellwasser, Barfußpfad, Ruhewinkel mit Schwebeliegen, Kräuterrabatte u.v.m.
- 2 Tennissandplätze, Panorama-Hallenbad mit einer Gegenstromanlage und Sonnenliegewiese
- Parkplatz direkt am Haus, Carport, Motorrad- und Fahrradstellplätze
- Abstellraum für Ski, Wanderstöcke, Wanderschuhe, Kinderwagen, Motorrad-Ausrüstungen (wie Helm, Stiefel, etc.), Fahrräder, Ski-Alpin- und Ski-Langlauf-Ausrüstung, Schlitten, Schneeschuhe
- Wanderkarte mit den besten Wanderrouten
- Radkarte Allgäu
- 1 x wöchentlich immer geführte Wanderung zur hauseigenen Berghütte

Hilfreiche Informationen für Ihren Aufenthalt im Natur-Landhaus Krone

Allgemein: Nicht in Anspruch genommene Leistungen werden nicht rückvergütet. Änderungen, Druckfehler und Irrtümer sind vorbehalten. Es gelten unsere allgemeinen Geschäftsbedingungen. Für Wertgegenstände im Zimmer wird keine Haftung übernommen.

Abreise/Anreise: Am Abreisetag bitten wir Sie um Zimmerfreigabe bis 10.30 Uhr. Ein Late-Out (nach Absprache) bis spätestens 17.00 Uhr wird mit 50 % des Zimmerpreises berechnet. Die Zimmer stehen Ihnen am Anreisetag ab 14.30 Uhr zur Verfügung.

Hilfreiche Informationen für Ihren Aufenthalt im Natur-Landhaus Krone

Aufzug im Neubau-Trakt

Bezahlung: Die Rechnung kann mit EC-Karte oder in bar beglichen werden, eine Vorüberweisung ist auch möglich. Mit Erscheinen einer neuen Preisliste verlieren alle vorhergehenden Preise ihre Gültigkeit. Änderungen und Druckfehler vorbehalten.

Haustiere: Leider können wir keine Tiere in unserem Haus aufnehmen. Bitte haben Sie dafür Verständnis.

Parken: Kostenloser Hotelparkplatz am Haus. Garage gegen Gebühr.

Rauchen: Unser Haus ist ein Nichtraucher-Hotel. Bitte beachten Sie, dass im Haus – außer auf den Balkonen oder draußen – nicht geraucht werden darf.

Ruhetag: Am Mittwoch ist im Restaurant Ruhetag. Die Anreise ist natürlich möglich.

Stornierung: Bitte bedenken Sie, dass im Falle einer kurzfristigen Stornierung der Buchung weniger als 21 Tage vor der Anreise das Natur-Landhaus Krone leider nur auf die Stornogebühren verzichten kann, wenn es gelingt, das Zimmer sofort weiterzuvermieten. Sollte das nicht gelingen, müssen bis zu 80 % des gebuchten Logisanteils verrechnet werden. Gleiches gilt bei verspäteter Anreise und verfrühter Abreise. Eine Reiserücktrittsversicherung können Sie online abschließen oder wir senden Ihnen ein Formular zum Abschluss einer Versicherung zu.

Danke für Ihr Verständnis.

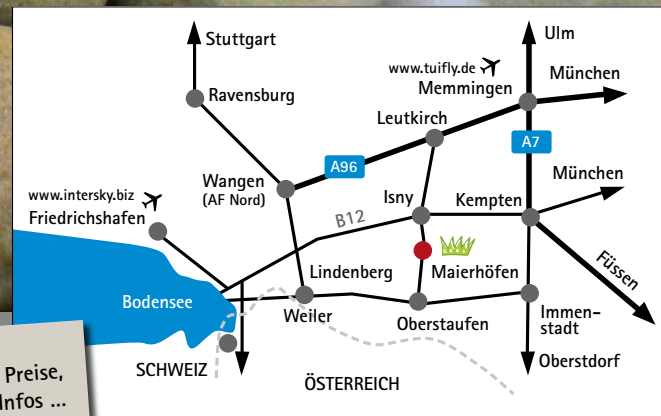


NATUR-LANDHAUS
KRONE

WOHNEN | LANDKÜCHE | WELLNESS

☆☆☆ SUPERIOR

Familie Übelhör
Kirchweg 2 · 88167 Maierhöfen
Telefon 0 83 83-254 · Fax 0 83 83-12 67
E-Mail: info@naturlandhaus-krone.de
Internet: www.naturlandhaus-krone.de
Mittwoch Ruhetag



www.naturlandhaus-krone.de
Klicken Sie rein: Viele Bilder, alle Preise,
Saisonzeiten, Videoclip, aktuelle Infos ...